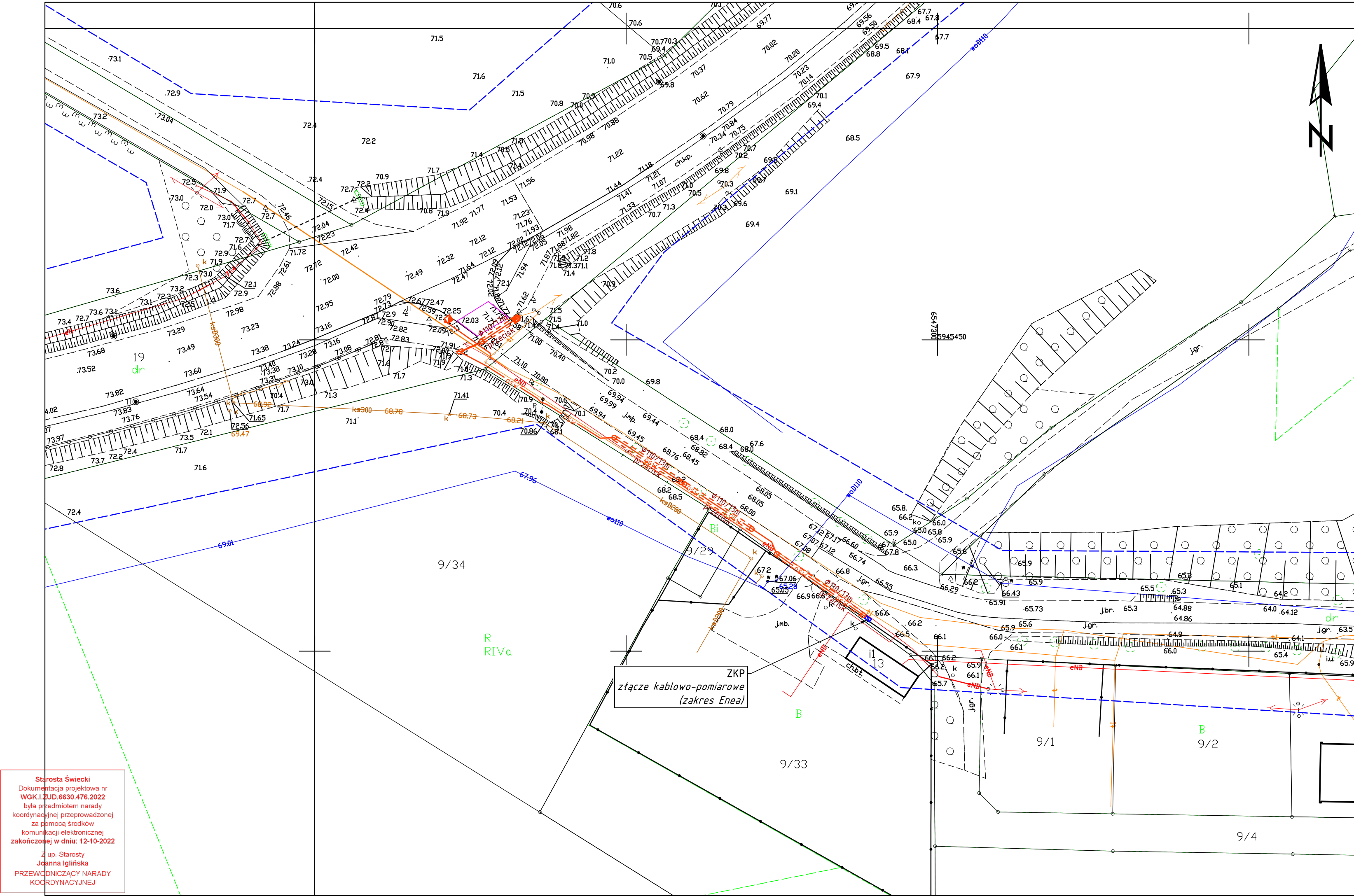


Starosta Świecki
Dokumentacja projektowa nr
WGK.1.ZUD.6630.476.2022
była przedmiotem narady
koordynacyjnej przeprowadzonej
za pomocą środków
komunikacji elektronicznej
zakończonych w dniu: 12-10-2022
Z up. Starosty
Joanna Igińska
PRZEWODNICZĄCY NARADY
KOORDYNACYJNEJ



Skala: 1:500

Województwo: kujawsko-pomorskie
Powiat: świecki
Jednostka ewid.: Nowe [041406_5]
Obreb ewid.: Kończycze [0004]

MAPA DO CELÓW PROJEKTOWYCH

ID: 6640.1133.2022

Ks. rob.: G 12/04/2022

Położenie obszaru opracowania	Obręb: Kończycze [0004] Nr działki: 19	
Układ współrzędnych	Płaskich	PL - 2000 s. 6
	Wysokościowych	PL - EVRF2007 - NH
Linia określająca obszar aktualizacji		
Nie wyklucza się istnienia w terenie również innych urządzeń podziemnych, które nie zostały zgłoszone do inwentaryzacji jednostce wykonawstwa geodezyjnego		
Informacja o granicach nieruchomości		Numeryczna mapa EGIB otrzymana z PODGIK
Informacja o użytkach gruntowych i klasach gleboznawczych		Numeryczna mapa EGIB otrzymana z PODGIK
Punkty osnowy państwowej podlegające ochronie		Znajdują się w zakresie aktualizacji
Oznaczenie i informacje o służebnościach gruntowych mających wpływ na zagospodarowanie gruntów zlokalizowanych w granicach projektowanej inwestycji		Nie badano służebności gruntowych
Biuro Geodezji Waldemar Tomasz Czarnecki Al. 23 Stycznia 18, 86-300 Grudziądz tel. 56 642 66 57, e-mail: grudziadz@geodezjawtc.pl NIP: 893 121 95 84		Waldemar Tomasz Czarnecki uprawnienia zawodowe nr 17530 zakres 1
Wykonawca		Kierownik prac geodezyjnych

Poświadczam, że niniejszy dokument został opracowany w wyniku prac geodezyjnych i kartograficznych, których rezultaty zawiera operat techniczny pozytywnie zweryfikowany. Jednocześnie informuję, że jestem świadomy odpowiedzialności karnej za złożenie fałszywego oświadczenia.	
Identyfikator zgłoszenia prac geodezyjnych	6640.1133.2022
Organ Służby Geodezyjnej i Kartograficznej który otrzymał zgłoszenie prac	Starosta Świecki
Wykonawca prac geodezyjnych/prac geodezyjnych	Biuro Geodezji Waldemar Tomasz Czarnecki Al. 23 Stycznia 18, 86-300 Grudziądz tel. 56 642 66 57, e-mail: grudziadz@geodezjawtc.pl NIP: 893 121 95 84
Imię i nazwisko oraz nr uprawnień zawodowych kierownika prac geodezyjnych	Waldemar Tomasz Czarnecki uprawnienia zawodowe nr 17530
Numer oraz data wystawienia protokołu	6640.1133.2022_16576 02.09.2022 r.

Legenda

- przejście dla pieszych
- linia warunkowego zatrzymania
- znak drogowy
- znak przystanku
- słup hektometrowy



Signed by / Podpisano
przez:
Waldemar Czarnecki
Date / Data: 2022-09-20
13:51

Aktualny na dzień 24.06.2022 r.
Sporządził: Waldemar Czarnecki
Dokument podpisano elektronicznie.

UWAGI:
Równoległe z kablami prowadzić bednarkę ocynkowaną Fe/Zn 25x4.
Do bednarki przyłączyć wszystkie stopy.

LEGENDA

- OSW - PROJ. KABEL OŚWIETLENIOWY nn-0,4kV
- PROJ. RURA OŚŁONOWA NA KABLU
- PROJ. LATARNIA OŚWIETLAJĄCA PRZEJŚCIE DLA PIESZYCH
- SŁUP WYS. 5m, OPRAWA NACHYLENĄ O 15° TYPU LED O MOCY 38,8W (optyka dla przejść dla pieszych asymetryczna w prawo)
- PROJ. SZAFKA OŚWIETLENIOWA

potwierdzam zgodność mapy do celów
projektowych z oryginałem

Jakub Wróblewski
data i podpis

Jednostka projektowa:

KFG S.K. BIURO PROJEKTÓW DROGOWYCH	KFG Sp. z o.o. Sp. K. Biuro Projektów Drogowych ul. Wilczak 15, 61-623 Poznań tel. (61) 821-92-00 fax: (61) 821-92-00 biuro@kfgsk.pl, www.kfgsk.pl
	Generalna Dyrekcja Dróg Krajowych i Autostrad Oddział w Bydgoszczy ul. Fordońska 6 85-085 Bydgoszcz

Stadium:

PROJEKT TECHNICZNY

Zamierzenie budowlane:
„Poprawa BRD na przejściach dla pieszych na DK16 na odc. Dolna Grupa - Nowe Jankowice,
DK55 na odc. Dusocin - Stolno, DK91 na odc. Bochlin - Nowe Marzy i w m. Stolno”

Branża:

ELEKTRYCZNA

Nazwa opracowania:

Przebudowa drogi krajowej polegająca na budowie oświetlenia drogowego
Przejście nr 25 DK91 km 96+045
Plan sytuacyjny oświetlenia

ZESPÓŁ PROJEKTOWY

funkcja	imię i nazwisko	specjalność i nr uprawnień	podpis
PROJEKTANT	mgr inż. Jakub WRÓBLEWSKI	W SPEC. ELEKTRYCZNEJ BEZ OGR. WKP/0255/POOE/15	
OPRACOWAŁ			
SPRAWDZIŁ			

data	nr zadania	nr rys.	faza	tom
07.2022	---	E25-1	PT	I